

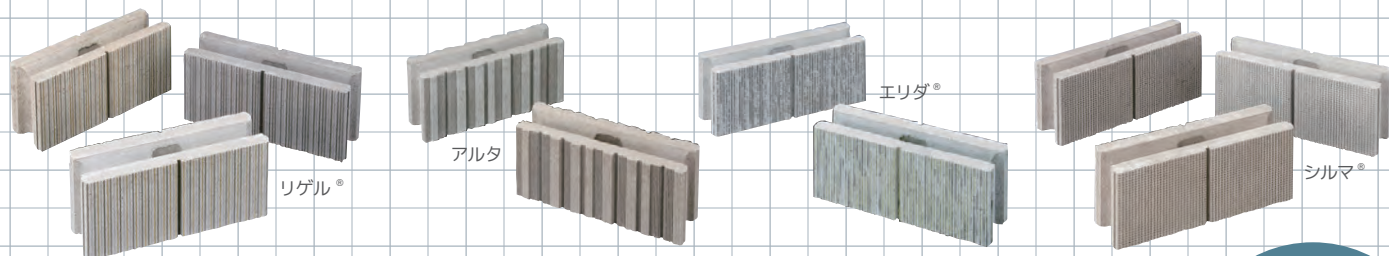
# 「安心・安全」に寄り添うカタチに変わる。

時代の変化に伴い、コンクリートブロックに求められることは変わってきました。多発する自然災害などから「安心・安全」を住まう方に提案することはもちろん、人手不足や働き方改革、環境問題などの社会課題への対応も求められています。

私たちはこれからの時代に合わせた新しいカタチを創造していきます。

8月20日以降 在庫終了次第 厚さ15cmの基本横筋兼用型・コーナー型の内部形状が変更になります。

現行品と外部形状の変更はありません。※厚さ12cmは従来通りです。



## POINT

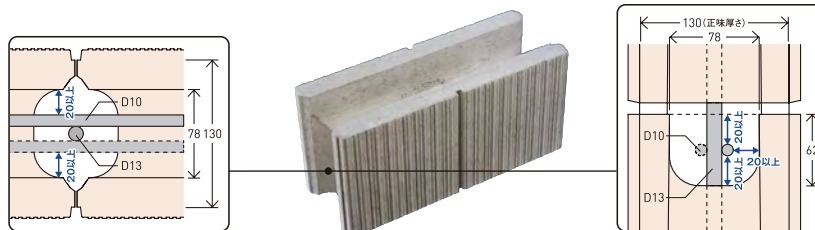
鉄筋かぶり厚さを十分に確保できる空洞部!

日本建築学会規準に適合し、鉄筋かぶり厚さを確保した安心・安全な形状です。

正味厚さ130mmであることに加え、

壁式構造関係設計規準集で定めるかぶり厚さ20mmを確保できます。

青色 = 「壁式構造関係設計規準集」の規格値



「エコガード」はブロック中央部に簡易ふたがあるため、モルタル充填時の落下を防ぎ、ムダを省きます。



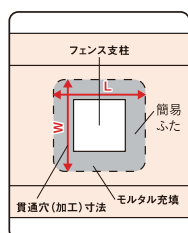
### 1. ブロック積みの場合

簡易ふたがあることで、中央空洞部へのモルタル充填作業が不要です。

### 2. フェンス支柱を建てる場合

簡易ふたをブロックハンマで叩くことで、簡単にフェンス支柱用の貫通穴を開けられます。

フェンスを設置した状態での耐風圧試験をクリア (下部参照)



特許登録済

